







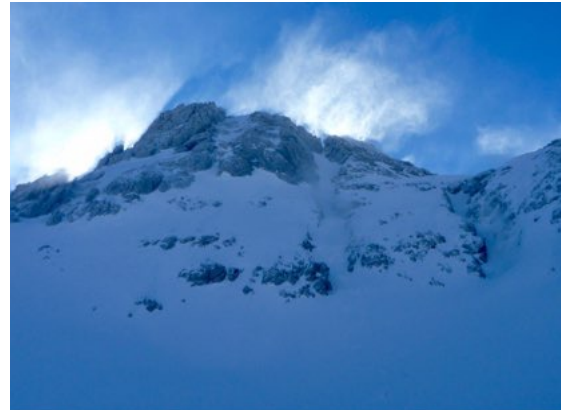


Wimbachschneidspitze (2368m)

Berchtesgadener Alpen (Bayern)

| Kurzinfo | |
|---|--|
|  1500 HM |  Feb- Apr |
|  III |  min. 2h45min |
|  III |  III |
|  III |  III |



Ausgangspunkt

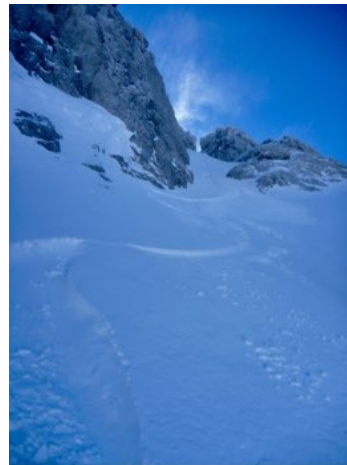
Hintersee (Achtung Parkgebühr!)

Charakter

Abwechslungsreich, rassiges Finale.

Aufstieg

Vom Parkplatz Nationalpark Hintersee Straße bis zur Abzweigung Hochkalter. Richtung Hochkalter und auf einer Forststraße nach rechts bis ca. 150m



Brücke ein Hohlweg nach links abzweigt. Bis zum Ende von diesem und dann recht rustikal und steil rechts vom Bach höher. Nun einfach mit etwas Gespür immer der Nase nach. Im Sittersbachtal ganz nach hinten. Rechts sieht man die markante Rinne. In dieser hoch, am Ende links raus in die Scharte und wer möchte in Kletterei zum höchsten Punkt.

zu Fuß entlang der
Hier links kurz
langen flachen
nach der einzigen

Abfahrt

Wie Aufstieg.

Bemerkung

Für mich das schönste der Katertäler.

Achtung Absturzgefahr!

