







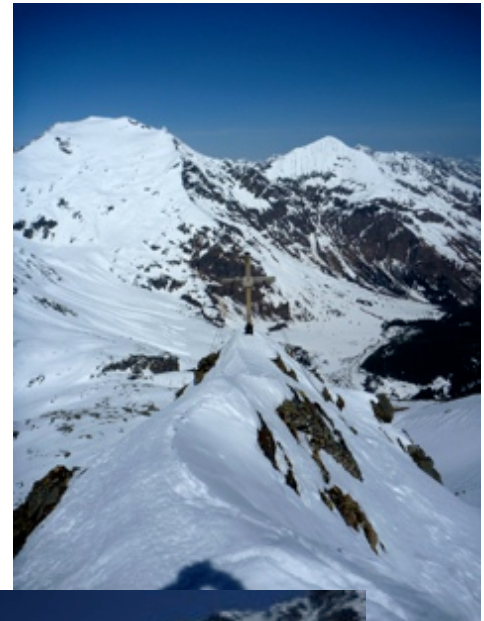


Neuhnerkogel (2827m)

Goldberggruppe (Salzburg)

Kurzinfor	
 1300 HM	 Dez - Mai
 III	 min. 2h30min
 II	 III
 III	 IV

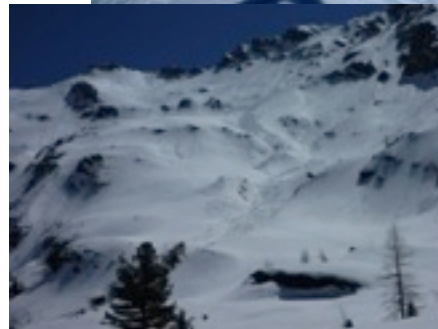


Ausgangspunkt

Rauris, Parkplatz Lenzanger (im Winter nur Taxi oder 1h mehr Aufstieg, im Frühjahr Maut)

Charakter

Ein Geheimtipp in Mitten der Rauriser Klassiker.



Aufstieg

Vom Parkplatz entlang der Straße bis zum Naturfreundehaus, dann dem markierten Weg folgend bis zum Neubau. Dann schwenkt man nach Süden in Richtung Fraganter Scharte. Man steigt (meist stapfend) jedoch zuvor, nach Osten zum Grat rechts des von Weitem sichtbaren Gipfelkreuzes auf, das man entlang des markierten Weges zu Fuß erreicht.

Abfahrt

Wie Aufstieg. Viel besser ist aber die Abfahrt nach Osten in den Bräuwinkel. Von dort dann ca. 200hm Wiederanstieg zum Niedersachsenhaus und Abfahrt über die Melcherböden.

Bemerkung

Die Tour ist bei sicheren Verhältnissen ein Traum!!!

